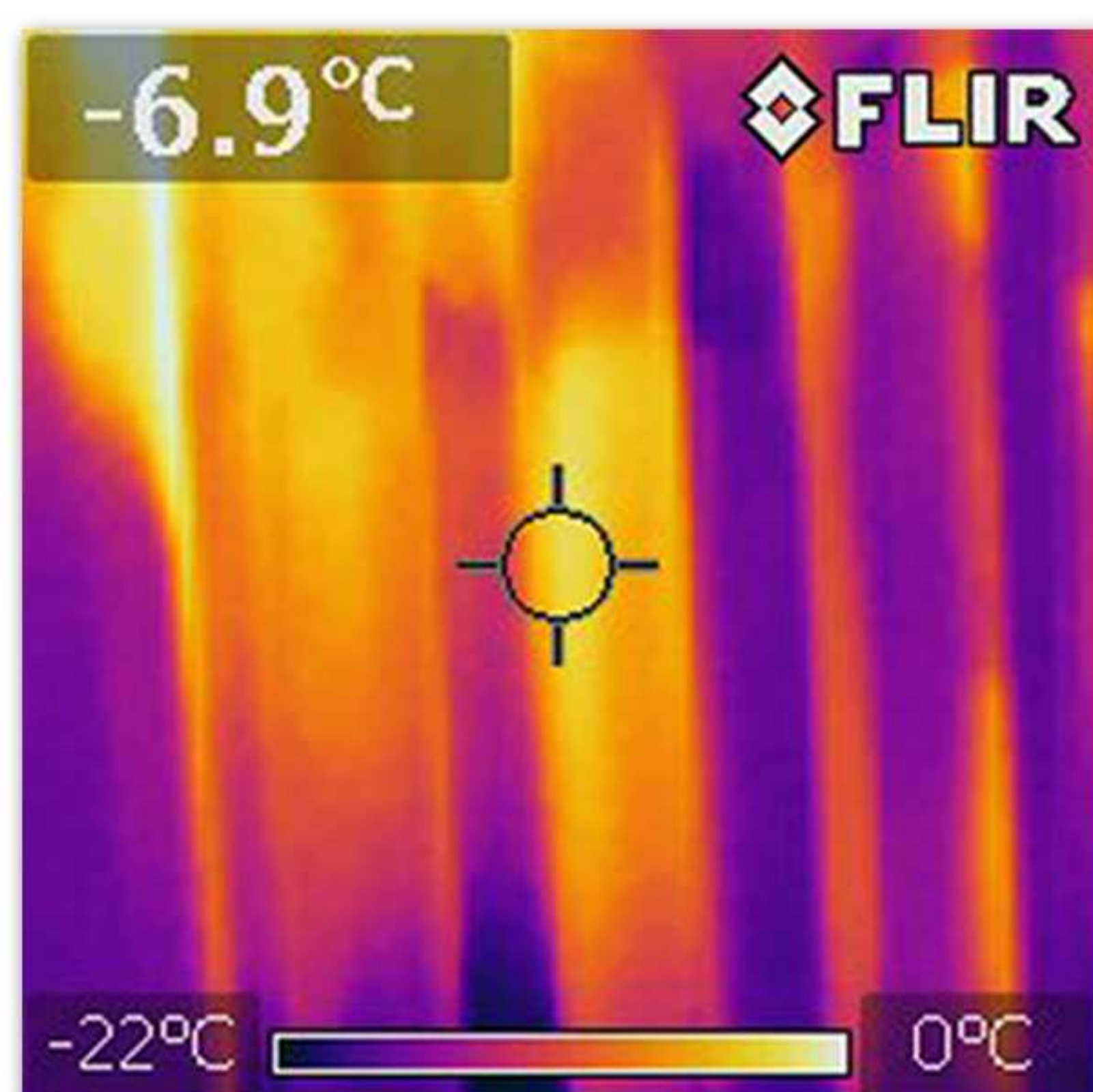


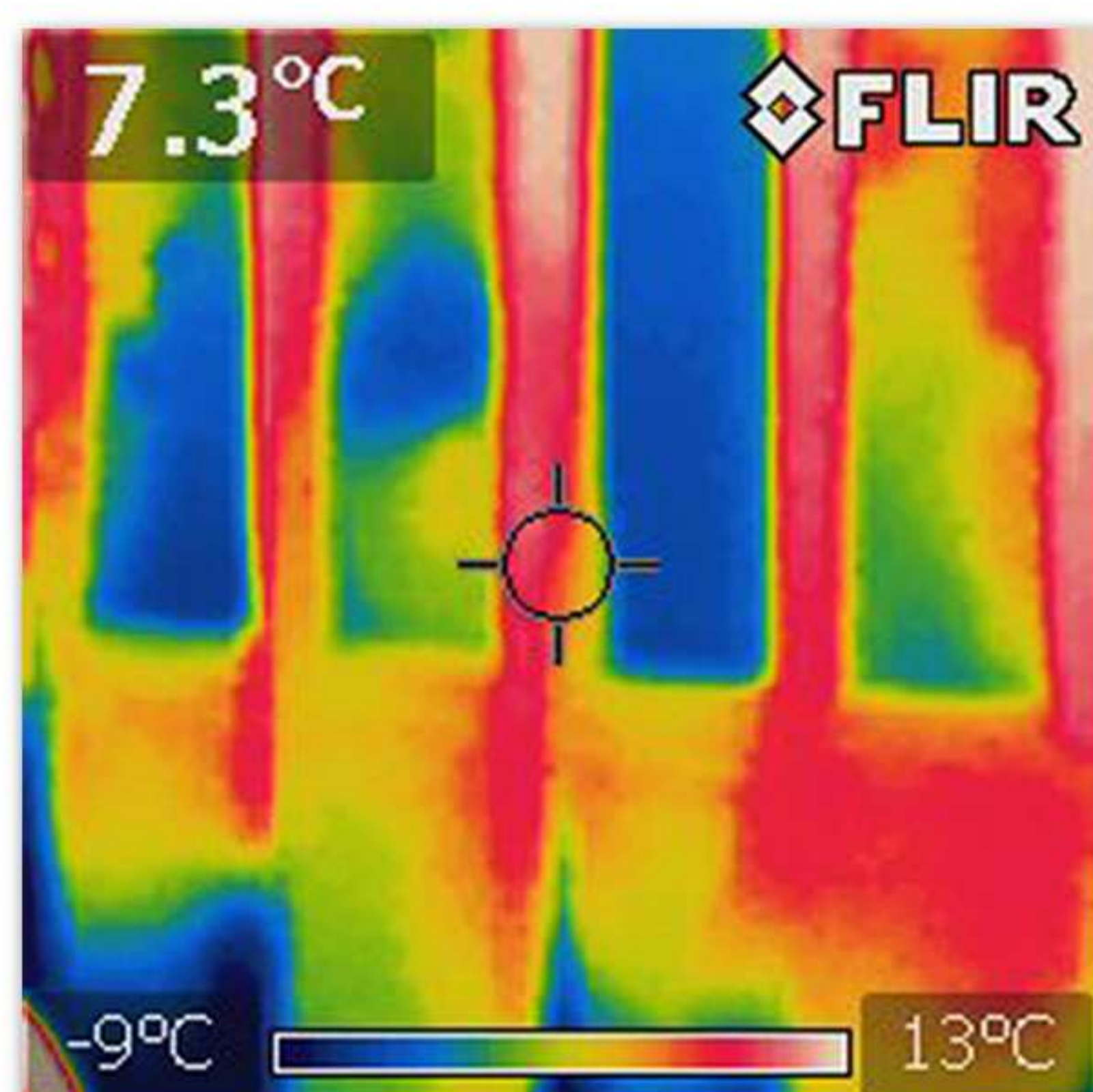
# Test av ToFo Termoridå

## Jämförelse mellan konventionell plastridå & ToFo termoridå

Testet utfördes den 5/4-2011 och den 4/5-2011 på Ica Supermarket i Borgholm. Bilderna är tagna med en värmekamera av märket FLIR och visar frysrummet med öppen dörr. När bilderna togs hade dörren varit öppen i 5 minuter.



5/4-11 Ica Supermarket Borgholm,  
Bilden visar temperaturen med konventionell  
plastridå av transparent pvc.  
Notera att siktet ger -6.9°C och  
temperaturskalan visar -22°C till +-0°C



4/5-11 Ica Supermarket Borgholm,  
Bilden visar temperaturen med ToFo termoridå.  
Notera att siktet ger +7,3°C och  
temperaturskalan visar -9°C till +13°C



ToFo Termoridå  
Isolerande panelridåer som används  
för att bevara kylan i kyl- och frysrum.

Isoleringsvärde: 0,672kW  
Energibesparing upp till 30%