

# Termoridå



**Energibesparing upp till 30 %**

**Lätt att installera, lång livslängd**

**Reducerar kondens och isbildning**

**Isoleringsvärde; 0,66 kW**



**Kontakt: ToFo Trading AB**

**Box 17, SE-382 21 Nybro**

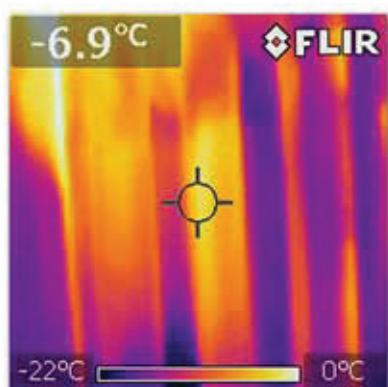
**Telefonnummer: +46 (0)481-140 20**

**[www.tofotrading.se](http://www.tofotrading.se)**

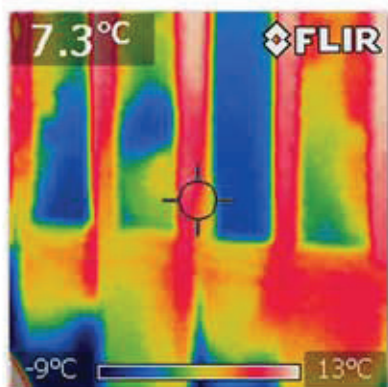
# Test av ToFo Termoridå

Jämförelse mellan konventionell plastridå & ToFo termoridå

Testet utfördes den 5/4-2011 och den 4/5-2011 på Ica Supermarket i Borgholm. Bilderna är tagna med en värmekamera av märket FLIR och visar frysrummet med öppen dörr. När bilderna togs hade dörren varit öppen i 5 minuter.



5/4-11 Ica Supermarket Borgholm,  
Bilden visar temperaturen med konventionell  
plastridå av transparent pvc.  
Notera att siktet ger -6.9°C och  
temperaturskalan visar -22°C till +-0°C



4/5-11 Ica Supermarket Borgholm,  
Bilden visar temperaturen med ToFo termoridå.  
Notera att siktet ger +7,3°C och  
temperaturskalan visar -9°C till +13°C

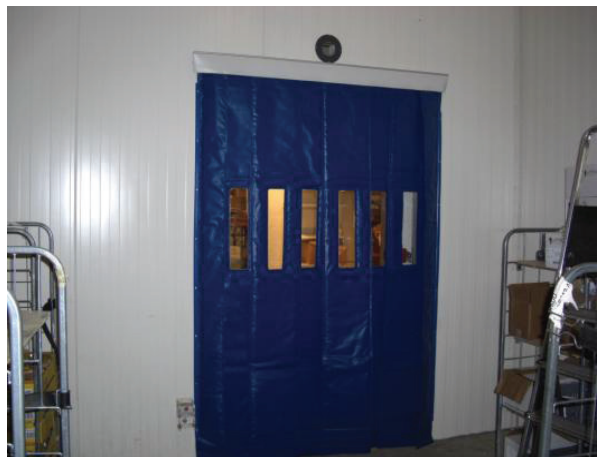


ToFo Termoridå  
Isolerande panelridåer som används  
för att bevara kylan i kyl- och frysrum.

Isoleringsvärde: 0,66m<sup>2</sup> K/W  
Energibesparing upp till 30%



- Börja med att montera kroklisten ca 30-200 mm ovanför dörrkarmen.
- Häkta i krokarna.
- Häng upp ridåerna, sidoridåerna (utan fönster) på ytterkanterna. Viktigt att sidoridåerna sluter tätt om fönsterridåerna.
- Varva fönsterridåerna omlott, varannan fram och varannan bak o.s.v.



- Trimma/ klipp ridåerna så att de hänger fritt.
- Skruva fast sidoridåerna med hjälp av bifogad plast list. Viktigt att plastlisten skruvas upp till kroklisten, så det blir tät hela vägen.
- Fäst ridåkappan i kroklisten.

Se gärna demo filmen på

[www.tofotrading.se](http://www.tofotrading.se)

eller ring 0481-14020

Lycka till

Med vänliga hälsningar

**tofo**  
**TRADING AB**